

## 健康宣言

弊法人は、「だれもが人として大切にされ地域で自分らしく生きる・・・」という言葉で始まる基本理念を掲げています。その中でも「職員も大切にしたい・・・」という思いを果たしていくために、職員・法人・健康保険協会が一体となって健康経営に取り組むことを宣言いたします。

「健康経営」を通じて、健康で活力あふれる職員が育まれることで、職員一人ひとりがパフォーマンスを最大限発揮できるよう、環境の整備と健康づくりに取り組みます。

社会福祉法人 名張育成会  
理事長 市川知恵子

### 健康推進事業所認定書

社会福祉法人名張育成会  
理事長 市川 知恵子 様

貴事業所は、社員が心身ともに元気に働ける職場をめざして、健康づくりへの積極的な取り組みを推進すると宣言したため、健康推進事業所として認定いたします。

令和3年7月21日

全国健康保険協会三重支部  
支部長 内藤 誠



### 健康宣言書

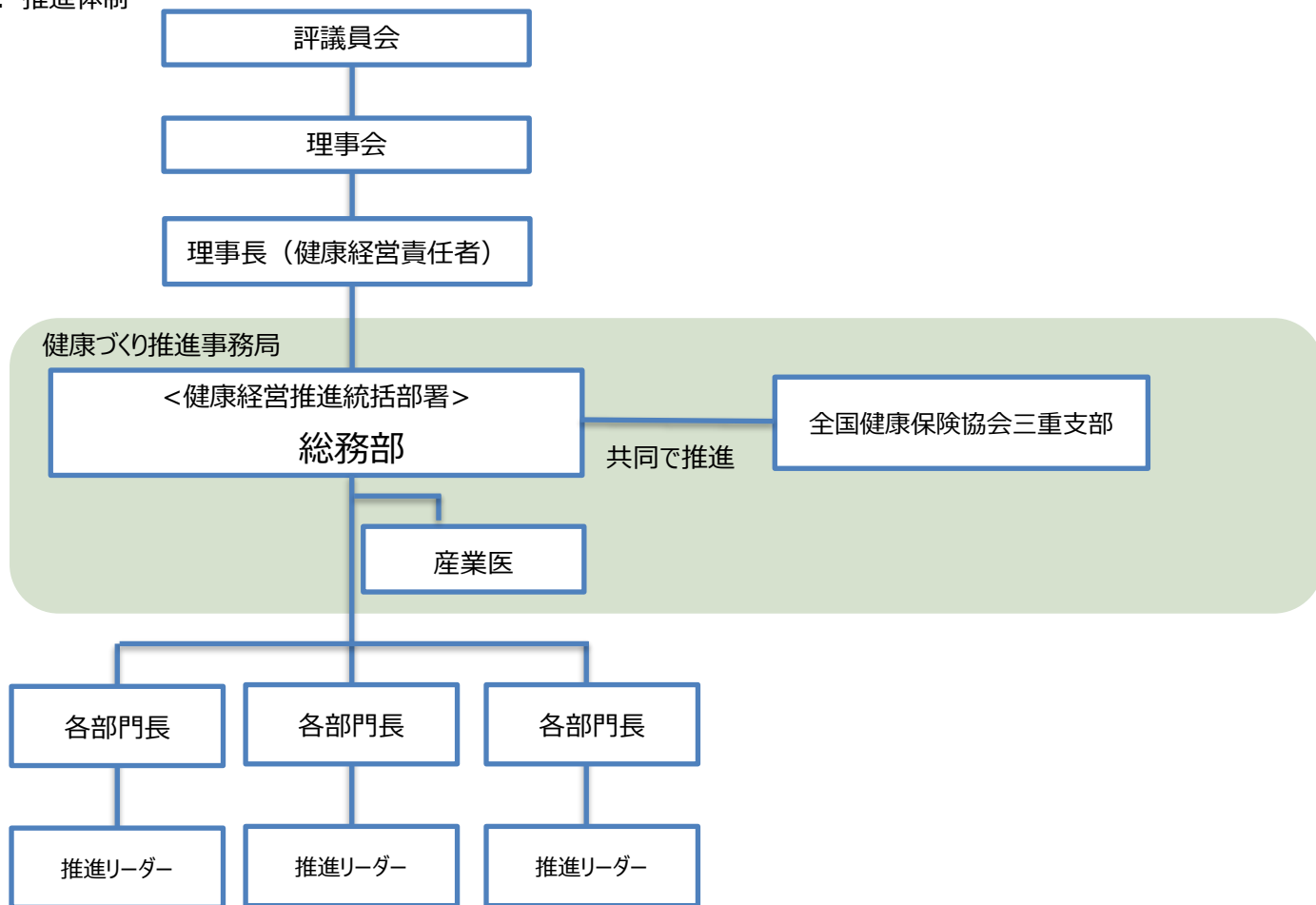
社会福祉法人名張育成会は、社員が心身ともに元気に働ける職場を目指して、健康づくりのため下記の事項に取り組めます。

1. 「健康事業所宣言」を社内外へ発信します
2. 定期健康診断を実施し、健診受診率を100%にします（求めに応じ、定期健診データを提供します）
3. 法令を遵守します
4. 社員の健康課題の把握と必要な対策の検討を行います
5. 健康経営の実践に向けて環境を整えます
6. 社員の心と身体健康づくりに取り組みます

令和3年7月21日

社会福祉法人名張育成会  
理事長 市川 知恵子

## 1. 推進体制



## 2. 健康経営の指標

職員の主体的な健康づくりの促進や環境づくりを通じて、健康で活力あふれる職員が育まれることで、職員一人ひとりがパフォーマンスを最大限発揮できるよう、以下の重点指標の改善に取り組んで参ります。

- (1) 定期健診ならびに再検査の受診率
- (2) メンタルヘルス不調等のストレス関連疾患の予防
- (3) 労働時間の適性化、ワークライフバランスの確保

<弊社従業員にみられる健康課題>

・ストレスチェック結果から見た健康リスクの総合リスク値は、全国平均よりも低くやや良好と考えられるが、職場によっては全国平均よりも高い職場がある。

## 3. 健康経営の指標と目標値

健康関連指標		現在値 (2020年)	目標値 (2021年)	最終目標値 (2025年)
健診検査受診率	定期健康診断	100%	100%	100%
	再検査・精密検査	61%	100%	100%
	特定保健指導実施率	16%	30%以上	70%以上
メンタルヘルス	ストレスチェック受診率	98%	100%	100%

ワークライフバランス	長時間労働（45 時間超）	16 人	0	0
	有給休暇取得率	63%	70%	70%

#### ■ 成果

ストレスチェック受診率は 2019 年が 98%で 2020 年も 98%でした。長時間労働者数は 2019 年が 43 人で 2020 年は 16 人になりました。継続して取組を進めていきます。

#### 4. 取り組み

##### (1) 生活習慣病などの疾病発生予防・重篤化予防

- ①健康診断受診率 100%
- ②再検査・精密検査・要治療者への個別の検診受診案内と受診結果報告の徹底
- ③特定保健指導実施対象者への個別の実施勧奨および実施の就業時間認定の実施

##### (2) メンタルヘルス不調等のストレス関連疾患の予防

- ①ストレスチェックの実施と事後措置
- ②メンタルヘルスケアの促進

##### (3) 労働時間の適正化、ワークライフバランスの確保

- ①労働時間管理の徹底
- ②長時間労働者の産業医面談実施
- ③年休取得率の向上

##### (4) 感染症対策