



撮るとわくわく! 楽しさいろいろ!

名張市地域活動支援センターひびきの「写真倶楽部」

ひびきのキャッチフレーズは、「気軽に集うみんなの空間」。ちょっとした合間に「くつろぎ仲間」と過ごせ、家とは別に気兼ねなく楽しめる、心地のよい居場所です。さて、そんなひびきでは様々なカルチャー教室を実施していますが、この春から「写真倶楽部」が加わり、今までにない写真の魅力に触れてそれぞれに楽しんでいます。

他の方からは見分けが付きにくい心の病。地域活動支援センターひびきは、障害を隠さなくても良い環境で、引きこもりがちな人も気が向けば顔が出せる、そんな気軽な事業所を目指しています。

そのひびきでは、日常的な話の聞き役になったり、悩みや相談を受けたりする日中生活支援や、ボランティアの協力を得て行うカルチャー教室やグループ活動といった日中活動支援など、色々な形で心の病と向き合っている人達に寄り添っています。

そのような中、今年の春から日中活動に「写真倶楽部」が加わり、月に2回の撮影で今までにない写真の魅力に触れ、仲間との交流を楽しんでいます。



さあ、それぞれ
どんな写真が撮れたかな?

高校時代に写真部だった若手職員がリードし、日本写真協会会員のボランティアが協力して、写真の楽しさにいざないます。

⊖左の回のテーマは「アングルとポジション(裏面参照)」。立ったり座ったりカメラを構える位置を変え、レンズを上や水平などに向け、あれこれ試して撮影します!(実際に撮った写真は裏面をご覧ください。)

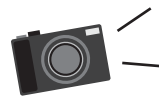
次は、近づいたり
離れたたり、
距離を変えて
撮ってみよう!!



スマホでもOK!!

⊕右の会のテーマは「構図」です。伝えたいものは何か、どのように演出するかを考え、カメラの画面に収めてみます。

例えば中庭に咲いている可憐な花。カメラを足元に下しレンズを水平にして、お花を画面の真ん中に入れて撮りました。さあ、どうでしょう? あなたの心には、どのように写りましたか?



各自活動の成果を
カレンダーに
します!

楽しみ!!



撮り終われば、撮った写真をパソコンに転送してみんなで品評会。「背景に気をつけて撮りました。」「一輪の花びら、思い切りアップで撮りました!」など。何気に撮った写真と違い「何を、どう撮るか」考えて撮った写真は、どれも撮影者の命を宿した写真です。

また人前で写真への思いを語ることで、お互い心の距離もグッと近くなります。

「今までは同じ撮り方ばかりだったけど、色々な撮り方を知り勉強になった!」「思い通りのキレイな写真が撮れるととてもうれしい!」「次の活動が楽しみ!!」など、それぞれに気付きがあったようです。コロナ禍ということもあり、毎回少人数での実施ですが、写真の魅力を深め、どんどん楽しみを増やしていってほしいと思います。 取材:広報委員会

名張育成会の活動、ひとつずつ!

各施設の様子をお伝えする「MiRAIレポートブログ」から
選り抜きの話題をご紹介します。

はてなブログ MiRAIレポート 検索

〈ゆうら〉放課後等デイサービス

夏だ!!水遊びだ!!



放課後等デイサービスゆうらでは、この夏休みに水遊びをしました。水遊びは楽しいだけでなく、体温調節がうまくできない子にとっては、暑くなった身体を冷やし、快適に過ごすためにも大切な遊びです。子どもに合わせて楽しめるように、様々な大きさのプールを用意して、水温に気を配りながら行いました。

今年新調した大きなプールでは、解放感も手伝っていろんなポーズをしてみます。まるでシンクロ(*^^*)また、水に浸かっているだけで「幸せ〜」最高の笑顔を見せてくれました(*^^*)。水だけでなく泡のプールを作ったり水遊びグッズを使ったりして、毎回いろんな水遊びをしています!(^^)!

今年も、からだの調子を整えながら暑い夏を元気に楽しく過ごしました。

café輪

「みえ安心おもてなし認証」を取得

名張市立百合が丘小学校東隣にある「café輪」は、皆さまに安心してくつろいでいただけるよう、「みえ安心おもてなし認証」を取得しました。

窓も開放していますので、風がよく通り、樹木のすれ合う音が聞こえたりと、これからの季節は特に落ち着いて気持ちいいですよ!ヘルシーなワンプレートランチは14時まで、テイクアウトもしています。



Café輪:名張市百合が丘東9番町290番地 TEL:0595-62-3273
営業時間 11:00~17:00、定休日 土日祝、お盆、年末年始

デイセンター・パン工房 ういず

訪問販売です!



パン工房ういずでは、ボルグワナー名張・青山工場さん、藤森工業さんを始め、月に6回ほど色々なところにお邪魔して、訪問販売をさせていただいています☆ガーランドで飾りつけた車に、おいしいパンをたくさん載せて準備万端♪安全運転で出発!!

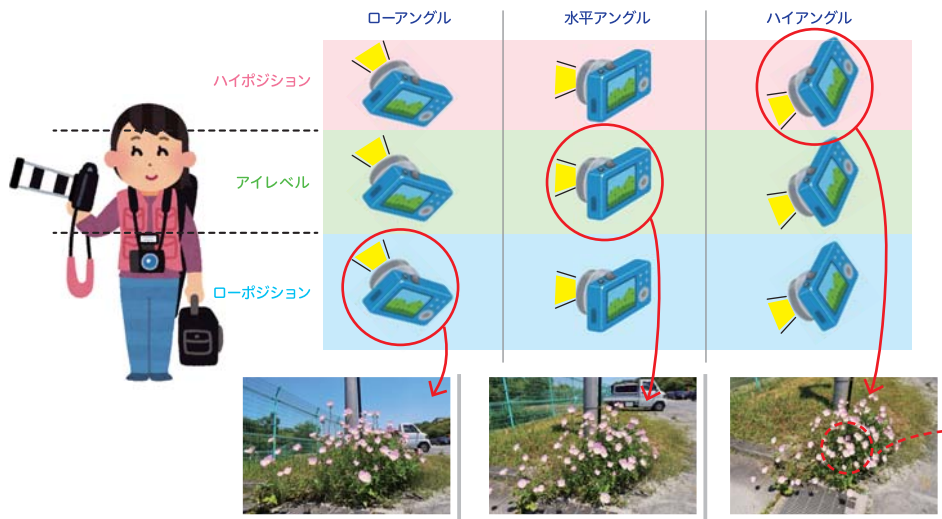
こうして、色々な方に出会い、パンでつながりが持てるのもやりがいの一つ。また来月も、よろしくお願ひします!!

(表面より)

ちょっとした工夫で写真の楽しさ広げよう!

①カメラの構える位置、カメラの向きを変えて撮ってみよう!

ポジションとアングルを変えると、被写体の表情、ボリューム感、大きさ、色のバランスが変化し、写真の印象が変わりますね。



②近づいたり、離れたたり、距離を変えて撮ってみよう!

ピントが合うギリギリまで被写体に寄って撮ってみると、また面白い写真が撮れるよ!



虹の会では随時会員募集しています。

支援を通じた仲間作り。一緒に活動しませんか! 名張育成会後援会・虹の会 0595-65-0271