

育成園から子どもたちへのお約束。三つのふれあいビジョンを紹介します。

名張育成園「こどもグループ」は、子どもの「カラダ」の成長に合わせて「心」が成長できるよう、そして地域で「信頼」される大人として成長できるよう、家庭で育まれる「愛」をせいいっぱい注ぎ込んだ「療育(りょういく)」を行っています。そんな子どもたちへの日々のお約束を、わかりやすいイラストで表しました。



時間がかかるけど、
ちょっと「手を添えて」
あげる。

わがままにみえるけど、
かたわらで「ゆっくり」
お話しする。

そして何より、
その子どもに宿っている
「力」を信じてあげる。

みんな元気に輝いて生きる!名張育成園「こどもグループ」では、子どもたちだけでなく、私達スタッフも輝いていたい。そして輝いた街にしたい。そんなことを願いながら、三つのふれあいビジョンを心がけ、毎日頑張っています。また、名張育成会では、このように行動指針をわかりやすく、また親しみやすくする取り組みを、今後各グループ・施設の整備とともに順次広げてまいります。

地域の方と育成園を結ぶ活動のご案内

名張育成園では、みなさんにほんの少しからでも親しみを持っていただけるよう、またお役にたてるようさまざまな活動をしています。

オープン型 イベント

※育成園まつりでは、ボランティアによる出演者を募集しております。



育成園まつり(毎年5月開催)



X'masイルミネーション
(毎年12月開催)



陽だまりコンサート(毎年3月開催)

広報活動



※機関紙はホームページで閲覧やダウンロードができます。
※機関紙の設置場所は、ホームページ、またはブログMiRAIをご覧ください。

飲食、販売事業

パン工房 ういず
(住所)〒518-0615 名張市美旗中村2326 名張育成園駐車場内「パン工房ういず」
(連絡先)TEL:0595-66-0020
(営業時間)毎週月・火・木・金 11:00~17:00(水・土・日・祝はお休みさせていただきます)



CAFÉ & GALLERY ほっぷ
(住所)名張市新田山1225-1 (連絡先)TEL 0595-66-5513
(営業時間)10:00~17:00 定休日(土・日・祝)ただし毎月、最終土曜は営業!!



Café & Gallery 輪
(住所)〒518-0479 名張市百合が丘東9番町290番地(百合が丘小学校となり)
(連絡先)TEL:0595-62-3273 FAX:0595-64-6631
(営業時間)11:00~17:00(月~金曜)※年末年始、土日祝はお休みいたします
※Gallery輪の企画展は、ブログMiRAIでお知らせ致します。

Café&Gallery 輪からのお知らせ

・日替りランチプレート…500円

管理栄養士による自然素材を中心に、栄養バランスに考慮したメニューを毎日お届けしています。
(一例)ミートコロッケ 信田巻き 和風スパゲティ



パン工房ういずからのお知らせ

・ティアラ食パン…
300円(一斤)

ルヴァン種を使用した、パン工房自慢の高級食パンです。しっとりフワフワな食感、サンドイッチにもおすすめです。



みんな元気に「輝いて生きる」

それが私達の
願いです。



MiRAi と MiRAi report

「MiRAi」とは、名張育成園と地域を結ぶコミュニティブログ。また「MiRAi-report」は、各施設スタッフによるレポートブログ。それぞれ、肩ひじの張らない内容で、ほんの少しからでも福祉に親しみをもていただけるよう、色々な角度から多くの活動を紹介します。みなさんとともに「みんな元気に輝いて生きる」街づくりを目指します!! (ブログMiRAiは、毎週月・木に更新、MiRAi-reportはほぼ毎日更新です)

「MiRAi-Digest」では、「ブログMiRAi」や「MiRAi-report」から選り抜きの話題をピックアップして、毎月お届けします。

vol.10

2012.9.1発行

発行:名張育成園MiRAIプロジェクト 社会福祉法人 名張育成会 〒518-0615 三重県名張市美旗中村2326 TEL 0595-65-0271 FAX 0595-65-2936
発行責任者:市川知恵子(社会福祉法人名張育成会) 編集責任者:池上祥二(社会福祉法人名張育成会) 編集長:佐伯典昭(株式会社サンエイ) 編集デザイン主任:新井知子(株式会社サンエイ) 題字・イラスト:千秋育子

MiRAi ブログより

Eye 高校生から見た育成園

地元高校生によるフォトメッセージ。

障害や福祉を高校生の目線で捉え、自由な視点で広く現状をお伝えしようというものです。

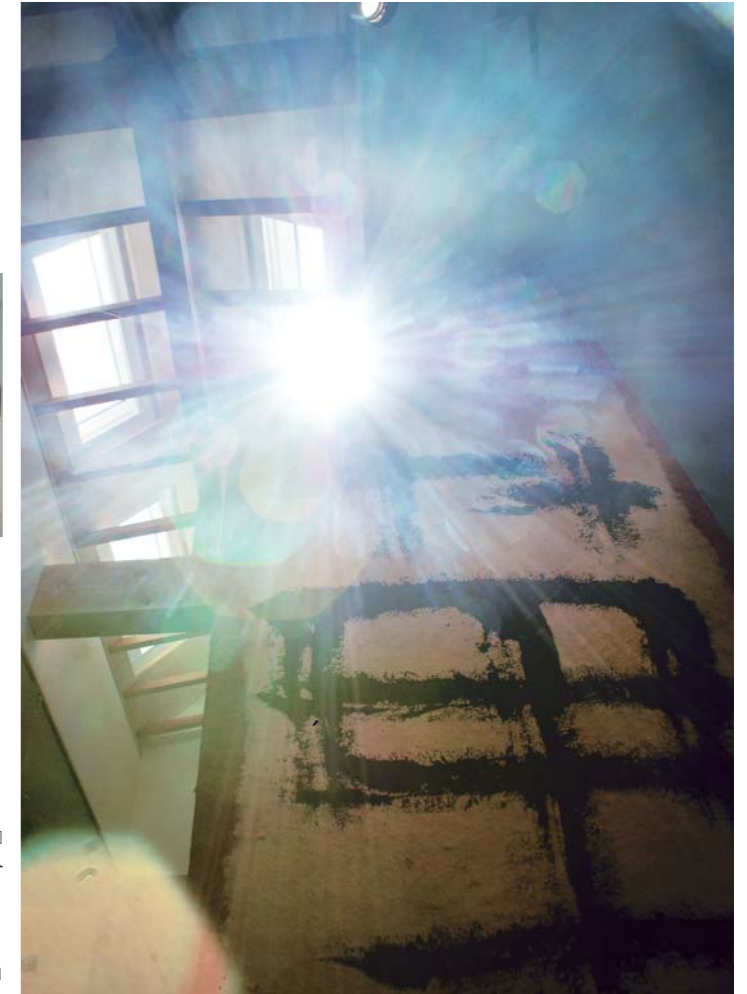
今回は、「ワークプレイス栗(名張市百合が丘東)」の施設を、県立名張西高校写真同好会のみなさんに、自由な視点で撮影いただきました。

障害者アートの様子や、配膳を通じた業務の様子など、ほんの一部ですがご紹介いたします。

※MiRAiブログに詳しく掲載しています。「YOUブログMiRAI」で検索→カテゴリで「Eye」をクリックください。



撮影の様子



『作者の魂』
・撮影:山口大介
人が思いを込めて作品を作れば魂が宿るそうですよ!
この作品の作者はすごい思いを込めているようです^^
・撮影場所:Café & Gallery 輪「ギャラリー」



『ぬっています』
・撮影:福島由希
・撮影場所:Atelier 彩



『一体』
・撮影:山中彩
被写体を陶器だけでなく、施設で特徴のある鮮やかな建物と一緒に写真に入れたかったので、背景にしてみました。
・撮影場所:Café & Gallery 輪「ギャラリー」



『届けるまで、もうすこし』
・撮影:佐藤真由
おかずがつまったお弁当のずらりと並ぶ姿が、調理場でしか見られないものなので面白いなと感じ撮りました^^
・撮影場所:ワークプレイス 栗「キッチン花むすび」

伊賀圏域障がい者就業・生活支援センター「ジョブサポート・ハオ」
就労支援基礎研修のご報告



「就労支援基礎研修」とは、独立行政法人三重障害者職業センターが主催する、関係機関の就労支援担当者を対象にした基本的知識・技術習得を目的とした研修で、今回は事例の提供者として参加してきました。私たちが実際に関った就労支援の内容、対処方法、関係機関との連携などについて発表し、その後5～6名の小グループで検討、発表を行なっていただきました。各グループでの検討では受講者間で活発な意見交換が行なわれ、会場内は議論白熱、とても熱気を帯びていました。検討終了後、各グループより支援方法の発表を行いました。様々な視点からの見解に事例提供者の私たちにも大変良い勉強となり、この多くのご意見を今後の就労支援に生かせればと、決意新たに会場をあとにしました。

<連絡先>名張事務所 住所:名張市西原町2625「ばれっと」内 TEL/FAX:0595-65-7710 E-mail:hao@n-kuseien.jp
伊賀事務所 住所:伊賀市丸ノ内500 ハイピア伊賀3階 TEL/FAX:0595-48-7702 E-mail:hao.iga@heart.ocn.ne.jp
★MIRAIレポートブログの「相談支援グループ」をクリック下さい。



入所生活支援「成美」

サンピア伊賀に行きました。

余暇レクリエーション活動として毎夏恒例の、サンピア伊賀に行ってきました。さて、当日は快晴の激アツ日!プールにはもってこいの陽射しで、皆さんとても楽しまれていました。水を恐る方は浮き輪でプカプカ流れに身をまかせたり、慣れた人はウォータースライダーで滑ったりしてみなさん大はしゃぎ!また、休憩時にはかき氷やアイスを食べ、夏を思いっきり遊びつくすぞ〜とばかり、それぞれ楽しい思い出を作りました。



<連絡先>TEL/0595-65-4518
<ご利用時間> 24時間365日
★MIRAIレポートブログの「入所支援グループ」をクリック下さい。

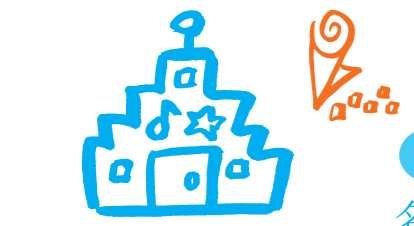


放課後等デイサービス「なちゅ」

粘土遊びに夢中

まだまだ日差しの強い日が続きますが、子どもたちは今日も元気いっぱいです!さて、なちゅの子どもたちは夏休みに粘土遊びに夢中になっていました。カラフルな粘土を使い分け、思い思いに感触を楽しんだり形を作ったりしています。小麦粉を好みの柔らかさにこねて小麦粉粘土を作ったり、市販の粘土でハンバーガーや目玉焼きといった食べ物や、型抜きで人型を作ったりと、子どもたちの個性が溢れた作品がいっぱい並びました☆また、力作の食べ物が集まったところで自然とレストランごっこに発展!!店員になりきり、本物の店員さん顔負けの接客をしてくれました!(*^_^*)

<連絡先>TEL:0595-65-3787
<ご利用時間>(月～金)
学校のある日13:30～18:00
学校のない日9:00～17:00
休館日(土日、祝日、盆、年末)
★MIRAIレポートブログの「こども支援グループ」をクリック下さい。



くらしサポート「ゆっくる」(ケアホーム)

名張川納涼花火大会

ふぁみりー、まどか、はるかんの3ホーム合同で、桔梗が丘商店街にあるパスタ店「PASTA」にご協力いただき、2階で夕食と花火見物を楽しみました。店内では、初めて顔を合す人もいたのですが、お店自慢の料理に舌鼓をうちながら、お互いの近況報告も交え、花火打ち上げまでの間、和気あいあいと過ごされていました。「ドーン」というお腹に響く音を合図に花火大会が始まると、お店側のご厚意によりベランダに設置された椅子に座って、夜空を彩る大輪を觀賞し、普段交流がなかなか取れない方同士の親交を温めました。

<連絡先>住所:名張市夏見4-1 TEL: 0595-62-0305 FAX: 0595-61-0130
★MIRAIレポートブログの「ケアホーム支援グループ」をクリック下さい。



「ワークプレイス葉」
名張西高校写真同好会撮影会



夏休み真っ盛りの、7月30日、8月6日の両日にご来園いただき、百合が丘にある「Café & Gallery 輪」「Atelier 彩」「ワークプレイス葉」、育成園にある「パン工房ういず」の4施設の様子を撮影されました。高校一年生にとっては初めての育成園。また、カフェでは、ランチで寛いでおられたご家族がモデルになっていただくなど、市民の方ともふれあった今までにない撮影会になりました!さて、生徒達に育成園はどのように写ったのでしょうか?MIRAIブログのカテゴリ「Eye」をクリックすれば、当日の様子やみなさんの撮影した写真がご覧になれます。一見の価値アリですよ!!

<営業時間>11:00～17:00(月～金曜)※年末年始、土日祝はお休みいたします
<連絡先>住所:名張市百合が丘東9番町290番地(百合が丘小学校となり)
TEL:0595-62-3273 FAX:0595-64-6631



ホームヘルプサービス「ゆーゆ」

八尾アリオへ余暇支援を行いました

大阪の八尾アリオへ、余暇支援としてお食事&ショッピングに出かけました。到着したのがちょうどお昼時。美味しそうな匂いがあちらこちらからしてきますが、そんな中立ち止まったのは「しゃぶしゃぶ食べ放題」。移動で疲れた体をお肉でエネルギーチャージです!「早く、お肉焼けないかな〜」待った甲斐あり、ぐつぐつと煮える音とすき焼きの甘い匂いにお腹の虫が騒ぎ、お箸が進みます。さすが男子、満面の笑みで「おいし〜い」と答えてお肉を追加注文。みんなびっくり、軽く15皿は食べました!そして「美味しかったね〜」と満足そうに店を出て、ショッピング。お気に入りのTシャツをgetして帰りました。たまにはこうやって普段食べることができないものを食べに行くっていいですね。お腹も、心も、いっぱい満たされて最高の1日を過ごすことができました。



<連絡先>住所:名張市西原町字長尾2625
TEL/FAX:0595-65-0874
<ご利用時間>7:00～21:00(月～土)
★MIRAIレポートブログの「ホームヘルプ支援グループ」をクリック下さい。

MIRAI report ブログより

名張育成園の活動、ひとつづつ!

名張育成園では、赤ちゃんからおじいさん、おばあさんまでが、毎日さまざまな活動をしながら地域の中で暮らしています。そのような方の暮らしぶりやスタッフの活動などを紹介するブログ「MIRAI-report」から、選り抜きの話題をピックアップしました。ほんの少しからでも福祉に親しみを持っていただけるよう、思いを込めてご紹介します。

<http://www.you-blog.jp/blog/miraireport/>



パン工房「ういず」

24時間テレビに映りましたv(^_^)

先日放映された24時間テレビ「愛は地球を救う」の「東海3県125市町村チャリティリレー」で、パン工房ういずが放映されました。取材当日は、ちょっと緊張気味のアナウンサーお2人と、いつになく積極的なみんなと一緒にパン作り。そしてお手伝いいただいたあとは、お約束の試食!ういずのイチオシは、ルヴァン種のティアラ食パンwithパン屋さんのおいしいマーガリン添え。パンはもちろん、このおすすめマーガリンもパン工房ういずで販売していますよ。楽しいこと美味しいことに、またみんなのいつもとは違った顔を見せてもらいました。『ういずのパンは地球を救う』みんなに愛が届いたらいいな!

<場所>名張育成園駐車場奥
<連絡先>TEL:0595-66-0020
<営業時間>11:00～17:00(月、火、木、金)
※年末年始、水、土、日祝はお休みいたします

名張市障害者地域活動支援センター「ひびき」

オレンジヴォイス練習風景

9月9日(日)に開かれる、コーラスグループ「オレンジヴォイス」のコンサートに向けた練習風景をご紹介します。「オレンジヴォイス」はひびきの利用者が、希望を持って前向きに生きていこうと2007年に結成した男女混成のコーラスグループです。さて、今回のテーマは「オレンジヴォイスの楽しさ!」。プログラムでは、仲間を持つことのうれしさやコーラスの楽しさなどをメッセージとして発信したり、今回のコンサートに向けて作った新曲『大事な仲間』も発表します!『大事な仲間〜突然の別れ、誰も予想しなかった。今まで共に過ごした家族や友達…月日は流れ仲間が出来た。同じ境遇で過ごした仲間。心に光がさし…もう1人じゃない〜』この歌詞は、メンバーの一人が東日本大震災で被災した方たちを思って詩を書き、他メンバーからの意見も盛り込んで出来上がった歌です。会場も、自主企画としては初めて「名張育成園さん」という大きな施設で行いますので、いつも以上に練習に熱が入っていました。※コンサートの模様は、追ってブログでご紹介します。お楽しみに!



<連絡先>TEL:0595-67-4177
★MIRAIレポートブログの「精神保健支援グループ」をクリック下さい。